

Konformitätsnachweis entsprechend FNN Dokument „Anschluss und Betrieb von Speichern am Niederspannungsnetz“-Eigenerklärung Hersteller

Hiermit bestätigt die Firma SolarEdge Technologies, dass die Komponenten welche in der jeweils aktuellen Fassung in der Herstellererklärung-VDE Anwendungsregel 2510-2, stationäre elektrische Energiespeichersysteme zum Anschluss an das Niederspannungsnetz aufgeführt werden die nachfolgenden Anforderungen aus dem FNN Dokument „Anschluss und Betrieb von Speichern am Niederspannungsnetz“ in Verbindung mit einem Batteriespeicher erfüllen.

Folgende Anforderungen aus dem FNN Dokument „Anschluss und Betrieb von Speichern am Niederspannungsnetz“ werden erfüllt:

Anforderung 4.10 – Speicherung ohne Lieferung in das öffentliche Netz

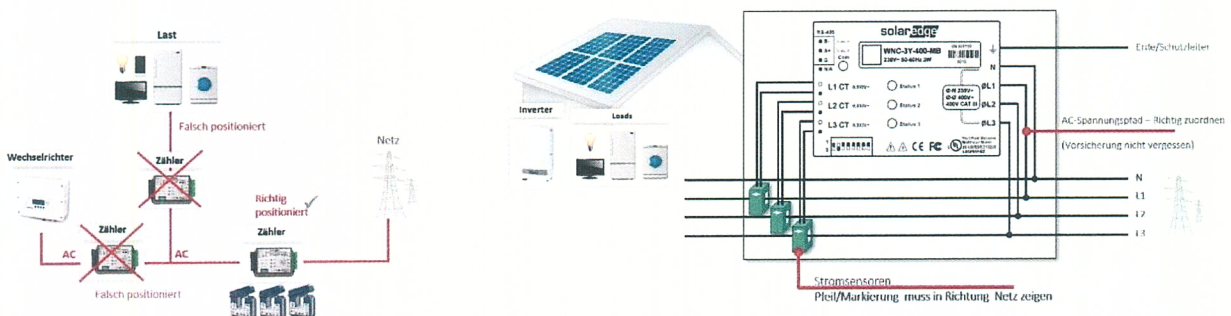
Falls eine Speicherladung aus dem öffentlichen Netz erfolgen soll, muss technisch sicher gestellt werden, dass der aus dem Netz geladene Strom nicht mehr in das öffentliche Netz eingespeist wird.

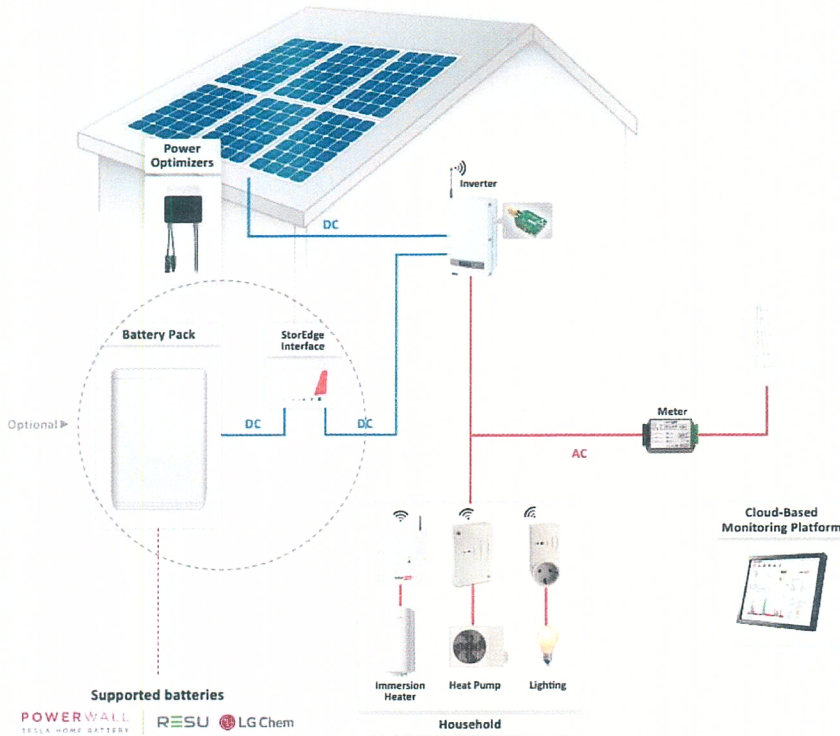
Herstellerhinweis: Wird das StorEdge™-System in der Betriebsart „Eigenverbrauchserhöhung“ betrieben ist technisch sicher gestellt das im Falle einer Speicherladung aus dem öffentlichen Netz, kein Strom mehr in das öffentliche Netz eingespeist wird. Das Speichersystem bedient lediglich den Eigenverbrauch mit der in der Batterie gespeicherten Energie.

Anforderung 4.11

Zur Verhinderung der Einspeisung werden durch die Energieflüsse von Verbrauchsanlage und Erzeugungsanlage mit den Produkten der Produktgruppe „SolarEdge Electricity Meter / SolarEdge Modbus Zähler“ erfasst und an die Regellogik übertragen. SolarEdge Technologies bestätigt, dass ein Funktionstest (Typprüfung) der entsprechenden Produkte in den Firmeneigenen Prüflaboren statt gefunden hat. Erfolgen Installation und Inbetriebnahme des Systems entsprechend den Vorgaben aus den technischen Beschreibungen und Inbetriebnahmedokumenten, kann eine ordnungsgemäße Funktion des Sensors und des Speichersystems bestätigt werden.

Hinweise zum Einbau des Energie-Fluss-Richtungs-Sensor:





Supported batteries
 POWER WALL TESLA HOME BATTERY RESU LG Chem

SolarEdge Technologies GmbH
 Werner-Eckert-Str. 6
 81829 München-Riem
 Tel: +49 89 454597-0
 www.solaredge.com...

Alfred Karlstetter

81829 München 14.05.2017
 ORT DATUM

Alfred Karlstetter
 General Manager Europe